

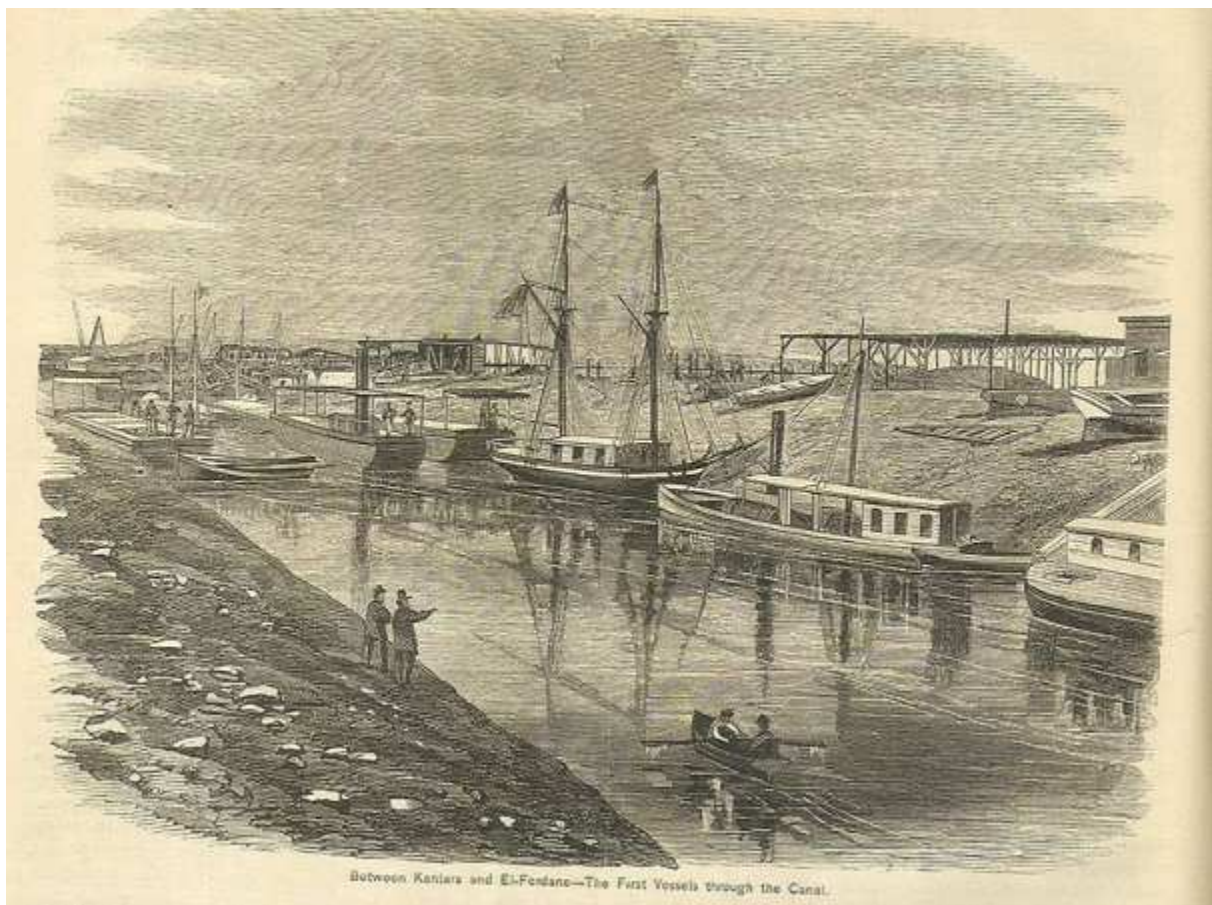
Prvi brod prošao Sueckim kanalom



Iako je Suecki kanal zvanično pušten u promet tek 16. novembra 1869. godine, prvi brod je kanalom prošao još 17. februara 1867.

Suecki kanal je veštački kanal dužine 163 kilometara između Sredozemnog i Crvenog mora, koji razdvaja afrički od azijskog kontinenta i najbliža je pomorska veza zapadne i istočne Zemljine hemisfere. Velika strateška važnost Sueckog kanala jasnija je u svetlu činjenice da je to najvažniji tankerski plovni put za snabdevanje Evrope bliskoistočnom naftom.

Kanal je ime dobio po egipatskom gradu Suecu.



Istorija Sueckog kanala seže još u stari vek i vreme drevnog Egipta, kada je dokumentovano da su postojala dva kanala koja su olakšavala put između Nila i Crvenog mora. Za vreme Kleopatre su ovi pradavni kanali zatrpani, da bi tek nakon arapskog osvajanja Egipta, jedan kanal bio obnovljen i korišten za prevoz žitarica. Već u VIII veku i on je bio neupotrebljiv, ali zanimanje i ideja o izgradnji kanala su ostali.

U srednjem veku i u novije vreme zanimanje za izgradnju kanala pokazivali su Venecijanci i Nemci, ali je ozbiljnije radove vezane za kanal preduzeo tek Napoleon. On je, najviše iz osvajačkih pobuda, za svoje nove pohode, želeo da obezbedi vezu između Sredozemnog i Crvenog mora. Međutim rezultati njegovih merenja pokazali su da je razlika u nivoima ova dva mora prevelika da bi se kanal gradio, a i on je 1801. morao da napusti Egipat.

40. godina kasnije 1842. barometrijska merenja dokazala su da je razlika između nivoa dva mora ipak zanemariva. Tako je Ferdinand Mari Vikont de Lespes, francuski inženjer i diplomata, uspeo da 1856. godine dobije od Visoke Porte koncesiju za gradnju kanala i osnivanje deoničarskog društva "Compagnie universelle du canal maritime de Suez", koje će ga graditi i dobiti pravo na njegovo korištenje narednih 99 godina.



Izgradnja Sueckog kanala je počela 25. aprila 1859. godine u Port Saidu, a sav materijal, alat i oprema dopremani su iz Evrope praveći prevelike troškove. Dnevni troškovi samo za dopremanje neophodne količine pitke vode za radnika bili su ogromni, pa je bilo potrebno prvo sagraditi kanal za dopremu vode, što je i završeno krajem 1863. godine. U međuvremenu, tokom izgradnje kanala, izbila je i epidemija kolere, pa je od ukupno 1,5 miliona radnika, pomrlo čak oko 125.000.

Uprkos nizu poteškoća kanal je završen i zvanično pušten u promet 1869. godine.



[Attribution-NonCommercial-ShareAlike 3.0 Unported](#)

You are free:

-  to Share - to copy, distribute and transmit the work
-  to Remix - to adapt the work

Under the following conditions:

-  Attribution. You must attribute the work in the manner specified by the author or licensor (but not in any way that suggests that they endorse you or your use of the work).
-  Noncommercial. You may not use this work for commercial purposes.
-  Share Alike. If you alter, transform, or build upon this work, you may distribute the resulting work only under the same or similar license to this one.
 - For any reuse or distribution, you must make clear to others the license terms of this work. The best way to do this is with a link to this web page.
 - Any of the above conditions can be waived if you get permission from the copyright holder.
 - Nothing in this license impairs or restricts the author's moral rights.